

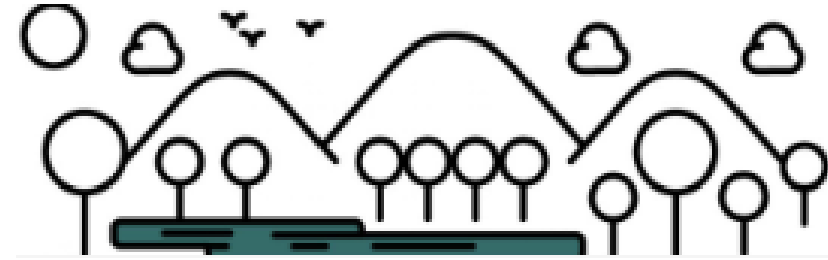


Pla Estratègic de Ciutat

Cerdanyola del Vallès



Ajuntament de
Cerdanyola del Vallès



REpte ESTRATÈGIC:
Cerdanyola **sostenible i**
connectada

FASE DE PLANIFICACIÓ ESTRATÈGICA:
SEGON GRUP DE TREBALL

3 de desembre 2020
16-18:00h

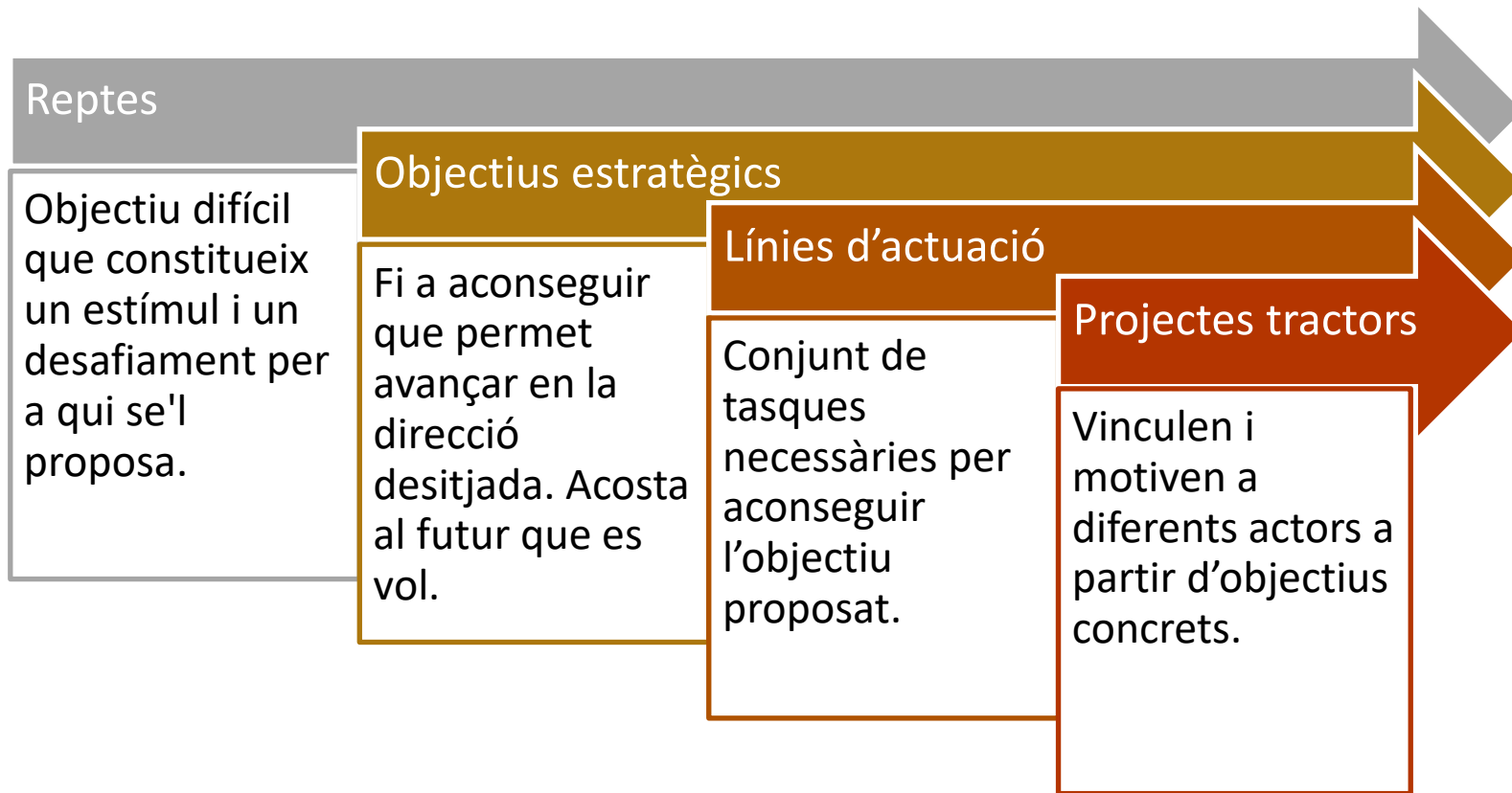


Pla Estratègic de Ciutat

Cerdanyola del Vallès

Hora	Activitat
16:00-16:05	Benvinguda
16:05-16:20	Presentació de la dinàmica a realitzar durant la sessió
16:35-17:30	Inici del treball en grups
17:30-17:45	Presentació dels projectes motors treballats en el grup
17:45-18:00	Recordatori dels següents passos i avaluació
18:00	Tancament de la sessió

Agenda



Esquema del Pla Estratègic de Cerdanyola del Vallès 2030



Horitzó temporal: mig termini



Objectius: concrets i específics



Actors participants: vinculen i motiven diferents actors



Incidència: en diferents reptes i objectius estratègics



Execució: Ajuntament amb altres agents



Model de gestió: compartit, co-lideratge a partir de grups de treball

Característiques dels projectes tractors

Cerdanyola sostenible i connectada

R8, R9

Reptes	Cerdanyola	Objectius Estratègics	
Repte 8	Sostenible	OE 8.1.	Fomentar la gestió de residus
		OE 8.2.	Garantir la restauració ambiental dels sòls degradats i abocadors
Repte 9	Connectada	OE 9.3.	Estructurar i millorar la mobilitat sostenible en transport públic i alternatiu per garantir la connectivitat del nucli urbà amb les àrees excèntriques del municipi.
		OE 9.1.	Garantir la connectivitat ecològica territorial del municipi a través de l'execució del connector biològic del Centre Direccional i la conclusió del projecte de la Via Verda.

Cerdanyola sostenible i connectada

Objectius estratègics i línies d'actuació

Objectius Estratègics		Línies d'actuació	
OE 8.1.	Fomentar la gestió de residus	LA 26	Impulsar el desenvolupament d'un Pla local de prevenció i gestió de residus
		LA 27	Suport institucional a les energies renovables (incentius fiscals al comerç, intervencions en l'espai públic, impulsar economia circular...)
OE 8.2.	Garantir la restauració ambiental dels sòls degradats i abocadors	LA 28	Ampliar programes de responsabilitat ambiental i de salut pública per atendre diferents focus de contaminació a la ciutat (abocadors, uralita, antenes, crematori, autopistes, contaminació lumínica...).
		LA 29	Aprovar i implementar el Pla de millora de qualitat de l'aire
		LA 30	Avançar en la restauració abocadors amb suport d'entitats involucrades (ConSORCI del CD, AMB, ACA, Agència Gestió Residus).
OE 9.3.	Estructurar i millorar la mobilitat sostenible en transport públic i alternatiu per garantir la connectivitat del nucli urbà amb les àrees excèntriques del municipi.	LA 31	Desenvolupar un Pla d'accessibilitat
		LA 32	Desenvolupar microactuacions urbanístiques per connectar les diferents parts del municipi (particularment, on hi ha elements urbans com ara el riu o la carretera)
		LA 33	Actualitzar el Pla de Mobilitat Urbana Sostenible (impulsar carrils bici intermunicipals, pacificació i diversificació de la mobilitat, connexió transport públic..)
OE 9.1.	Garantir la connectivitat ecològica territorial del municipi a través de l'execució del connector biològic del Centre Direccional i la conclusió del projecte de la Via Verda.	LA 34	Estudi de connexió i gestió d'espais i àrees verdes urbanes
		LA 35	Estudi de les rieres per minimitzar risc d'inundació
		LA 36	Posar en marxa el projecte del connector biològic del Centre Direccional (Torrent de Can Fatjó).
		LA 37	Ampliar el sòl públic del Parc Natural de Collserola.

Cerdanyola sostenible i connectada

“Quins projectes hem de dur a terme per respondre als reptes que hem prioritzat per Cerdanyola 2030?”

Cerdanyola sostenible i connectada

Propostes de projectes estratègics

Consolidar projecte Riconnect **d'intervenció en la carretera de Barcelona** que serveixi per connectar amb Ripollet.

Camí de passejada en l'entorn de la Riera Sant Cugat, aprofitant l'estudi que s'està realitzant amb el Consorci del Centre Direccional, per posar en valor zona arqueològica, i altres elements històrics (poblat ibèric, etc) de la ciutat, i esdevenir un pol de dinamització de la ciutat.

Generar eixos cívics on la mobilitat sigui per vianants, bicicleta, vmp i transport públic, que connectin el nucli urbà amb barris perifèrics i els pols d'atracció (Riu Sec, centre, UAB, etc.).

Conclusió del **projecte de connectivitat** (ecològica) territorial de la Via Verda Centre Direccional - Bellaterra - Sant Quirze del Vallès.