

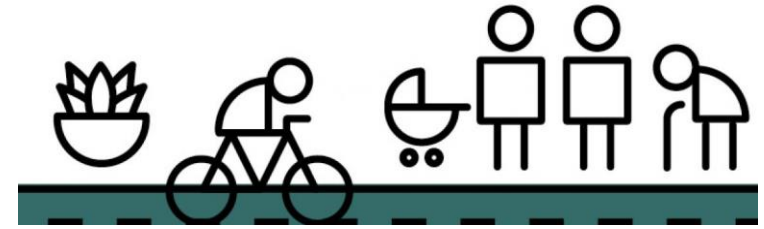


Pla Estratègic de Ciutat

Cerdanyola del Vallès



Ajuntament de
Cerdanyola del Vallès



EIX COHESIÓ SOCIAL

FASE DE PLANIFICACIÓ ESTRATÈGICA:
PRIMER GRUP DE TREBALL

29 de setembre 2020
18-19:30h



Pla Estratègic de Ciutat

Cerdanyola del Vallès

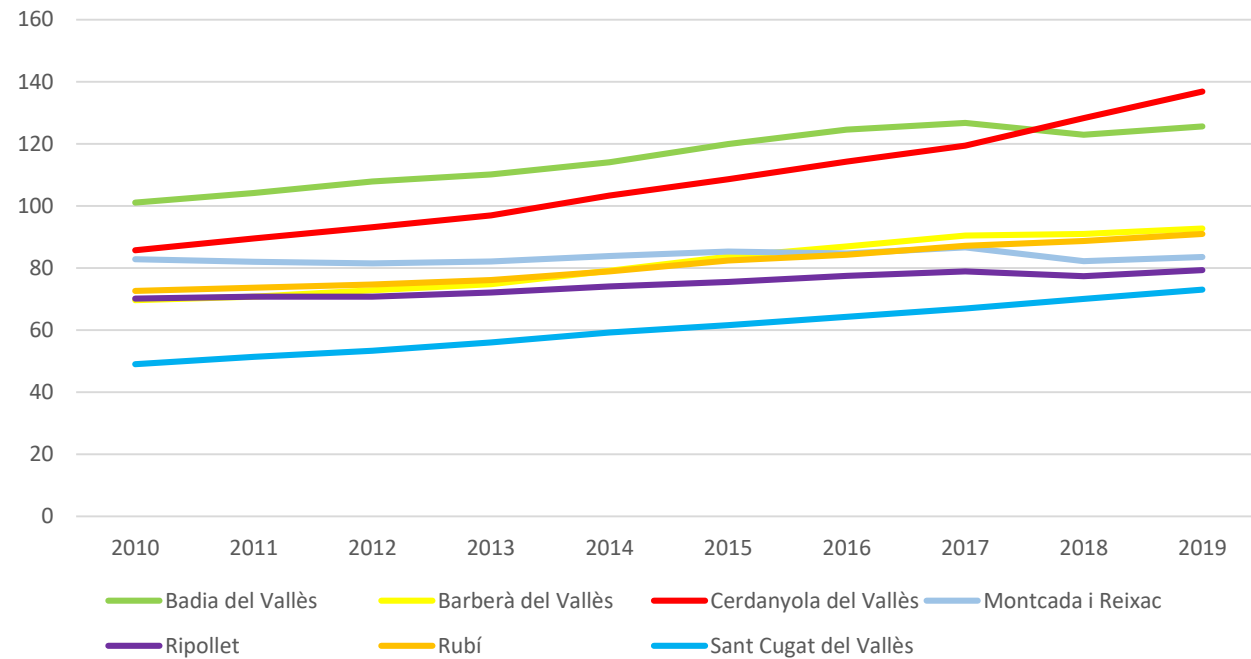
Agenda

Hora	Activitat	Organització
18:00-18:15	Benvinguda i presentació dels participants	Plenària
18:15-18:20	Explicació de la dinàmica de treball	Plenària
18:20-18:45	Presentació dels principals indicadors de la diagnosi	Plenària
18:45-19:00	Treball individual	Plenària
19:00-19h40	Treball en grups	Subgrups
19:40-20h00	Conclusions del treball i tancament	Plenària

Indicadors

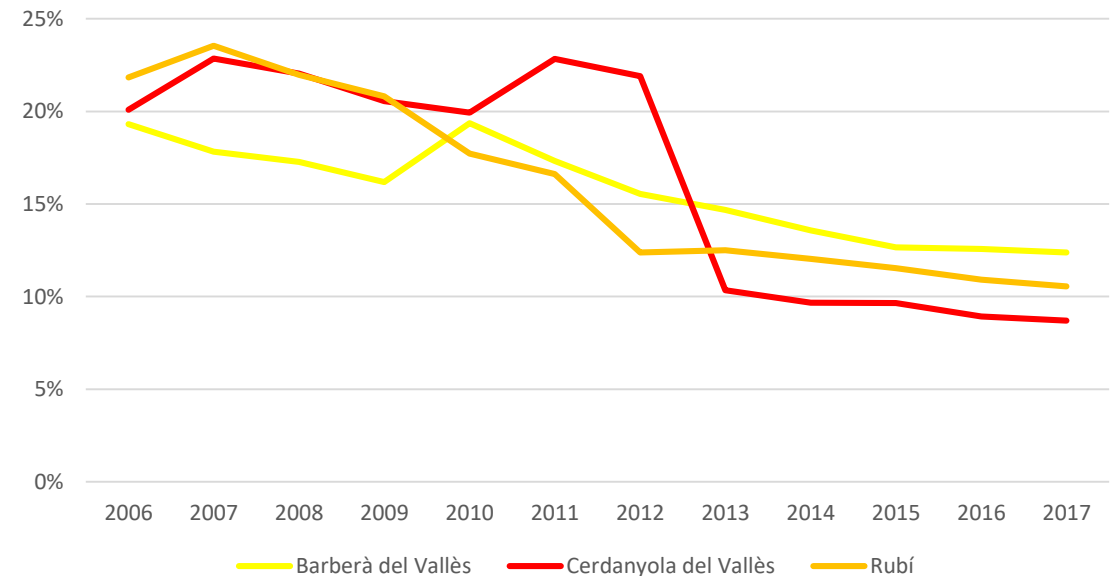
Composició social i salut

Índex d'Envel·liment. Municipis del subàmbit metropolità, 2010-2019.



Font: Elaboració pròpia a partir de IDESCAT.

Índex de places en centres de dia (relació entre el nombre de places en centres de dia i la població de més de 84 anys). Barberà del Vallès, Cerdanyola del Vallès i Rubí, 2006-2017.

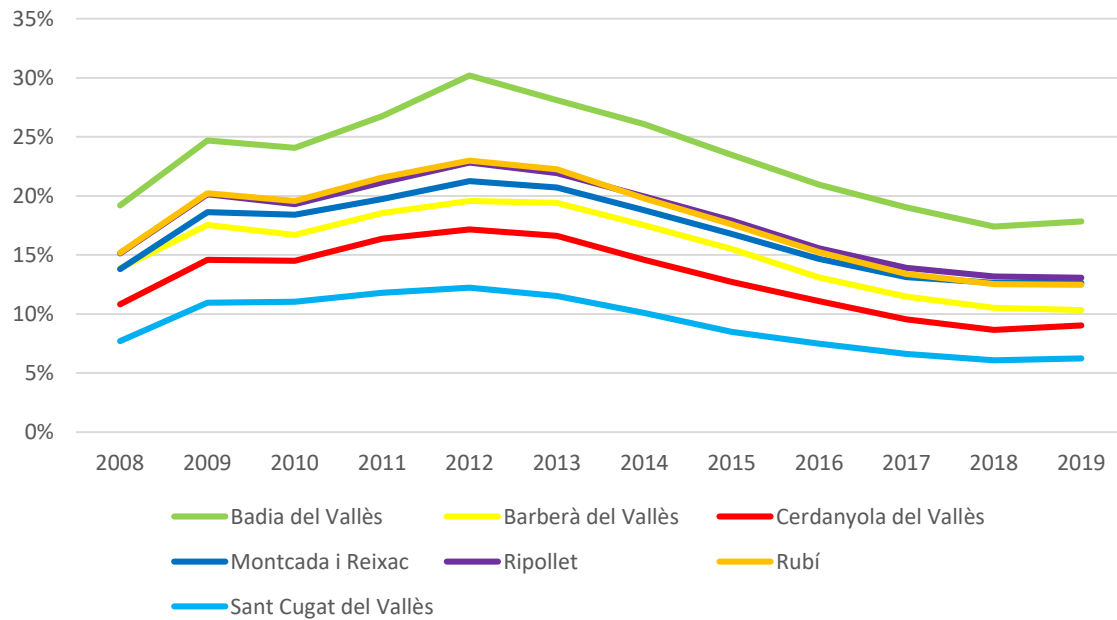


Font: Elaboració pròpia a partir de Perfil de ciutat.

Indicadors

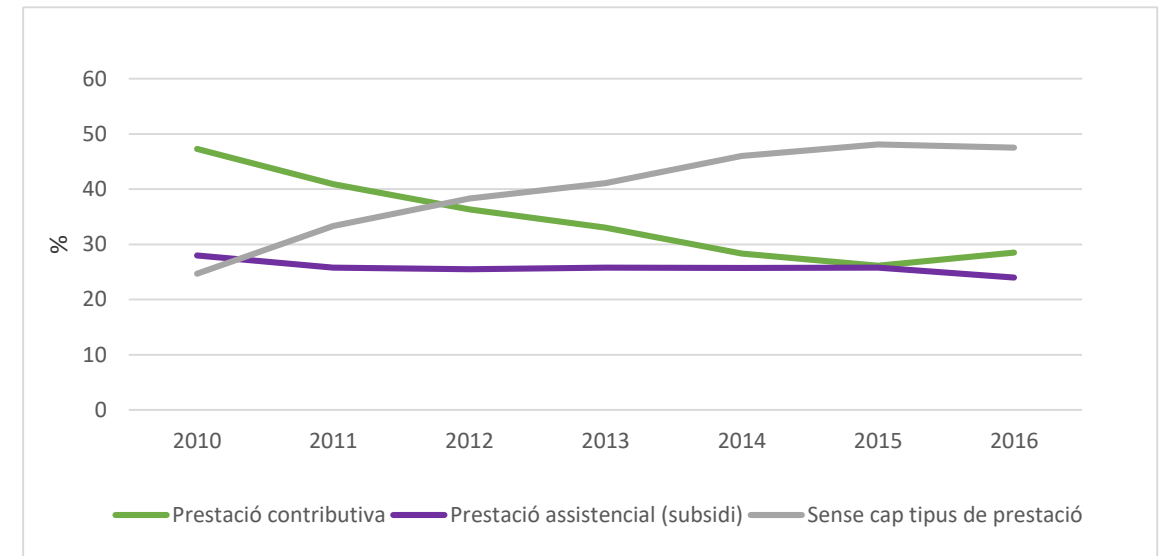
Ocupació i pobresa

Taxa d'atur. Municipis del subàmbit metropolità, 2008-2019.



Font: Elaboració pròpia a partir d'Observatori del Treball i Model Productiu. Generalitat de Catalunya.

Cobertura de prestacions de les persones a l'atur. Cerdanyola del Vallès, 2010-2016.

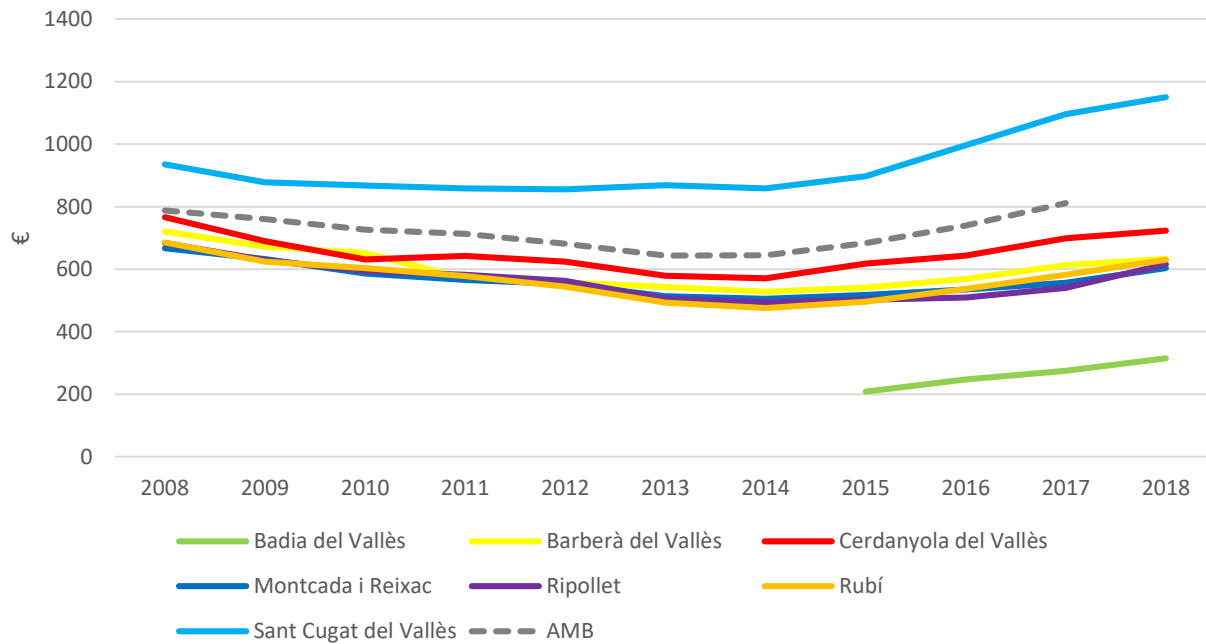


Font: Elaboració pròpia a partir de Sistema d'Indicadors Metropolitans de Barcelona (SIMBA).

Indicadors

Habitatge

Preu mitjà del lloguer mensual. Municipis del subàmbit metropolità i AMB, 2008-2018.



Font: Elaboració pròpia a partir de Sistema d'Indicadors Metropolitans de Barcelona (SIMBA).

Habitatges iniciats amb protecció oficial. Municipis del subàmbit metropolità, 2004-2017.

	2004	2005	2006	2007	2008	2009	2010	2011	2012	2013	2014	2015	2016	2017	Total	%
Badia del V.	0	0	30	42	42	0	0	0	0	0	0	0	0	0	114	0,38 %
Barberà del V.	96	0	0	81	162	13	3	0	53	0	0	0	30	0	438	1,45 %
Cerdanyola del V.	45	2	0	352	136	0	14	0	0	0	0	0	0	0	549	1,82 %
Montcada i Reixac	20	52	258	217	215	0	40	0	0	0	0	0	0	0	982	3,26 %
Ripollet	21	0	0	0	128	172	0	0	0	0	0	0	0	0	321	1,07 %
Sant Cugat del V.	30	554	265	18	18	86	57	102	191	0	24	39	58	0	1.442	4,79 %

Font: Elaboració pròpia a partir de Secció d'Estudis Territorials de la Direcció de Serveis d'Urbanisme de l'Àrea Metropolitana de Barcelona.

Qüestió focal i temps horitzó

- Com volem que sigui Cerdanyola del Vallès, l'any 2030?



Escenaris possibles

- **Escenari òptim:** proposta d'un escenari fictici on no hi ha febleses ni amenaces en la temàtica concreta, per tant, un escenari "utòpic" on s'han vist realitzades les fortaleeses i oportunitats.
- **Escenari pèssim:** proposta d'un escenari fictici on no hi ha oportunitats ni fortaleeses. Només febleses i amenaces, i sense coordinació per part dels agents implicats.



ESCENARI ÒPTIM

L'índex de **natalitat** ha augmentat a Cerdanyola, i la **població jove** no vol marxar de la ciutat

Cerdanyola és un referent en equipaments i serveis de ciutat **age friendly**.

Reducció de les **diferències socioeconòmiques** entre la població

S'han desenvolupat polítiques socials i comunitàries per a garantir la **inclusió social de tothom**

Les **dones** se senten segures tant a casa, com als espais públics i d'oci.

S'han obert noves places al **Parc Taulí** i **s'ha construït un nou hospital**.

La **taxa d'atur** es manté inferior al 10% i la RG protegeix els més vulnerables.

L'accés al **mercat d'habitatge de lloguer** és assequible per a la població resident a Cerdanyola.



ESCENARI PÈSSIM

La ciutat està majoritàriament envellida i els **joves** han marxat de la ciutat

Manquen serveis d'assistència a població de gent gran i dèficit d'equipaments hospitalaris

Augment de les **diferències socioeconòmiques** entre la població

Polítiques socials dèbils i residuals. Poca concertació amb les entitats socials.

Moltes dones i els majors de 45 anys: situació de **pobresa**, agreujat per la crisi sanitària de la **COVID-19**.

La **taxa d'atur** al municipi supera a les del municipis veïns

Augment de la **violència de gènere** i conflictes comunitaris.

L'accès al **mercat de l'habitatge de lloguer** és molt difícil a causa dels ingressos limitats.

L'increment de les **desigualtats socials**.

Estudiants busquen residència fora del municipi