

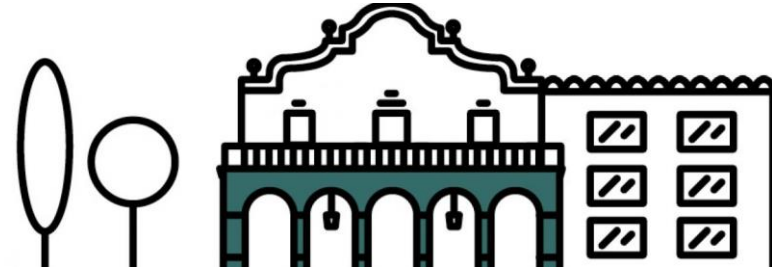


Pla Estratègic de Ciutat

Cerdanyola del Vallès



Ajuntament de
Cerdanyola del Vallès



EIX GOVERNANÇA

FASE DE PLANIFICACIÓ ESTRATÈGICA:
PRIMER GRUP DE TREBALL

1 d'octubre 2020
18-19:30h



Pla Estratègic de Ciutat

Cerdanyola del Vallès

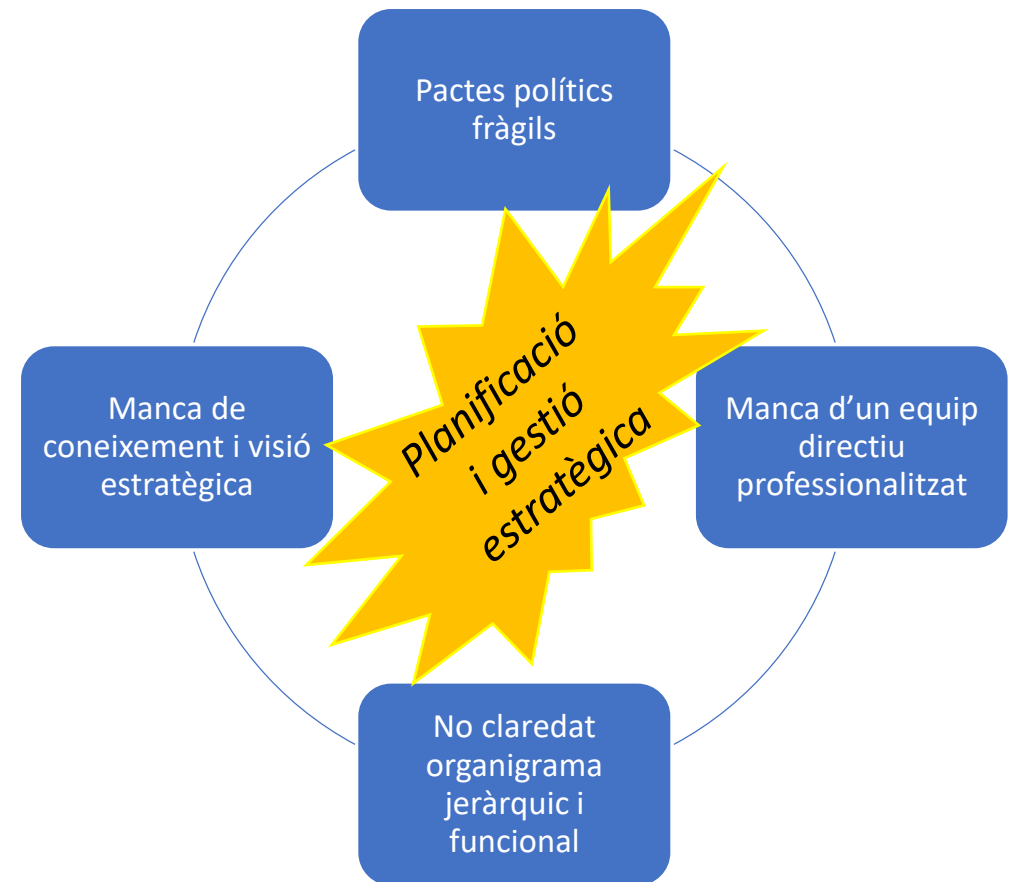
Agenda

Hora	Activitat	Organització
18:00-18:15	Benvinguda i presentació dels participants	Plenària
18:15-18:20	Explicació de la dinàmica de treball	Plenària
18:20-18:45	Presentació dels principals indicadors de la diagnosi	Plenària
18:45-19:40	Treball participatiu	Plenària
19:40-20h00	Conclusions del treball i tancament	Plenària

Indicadors

Organització i RRHH

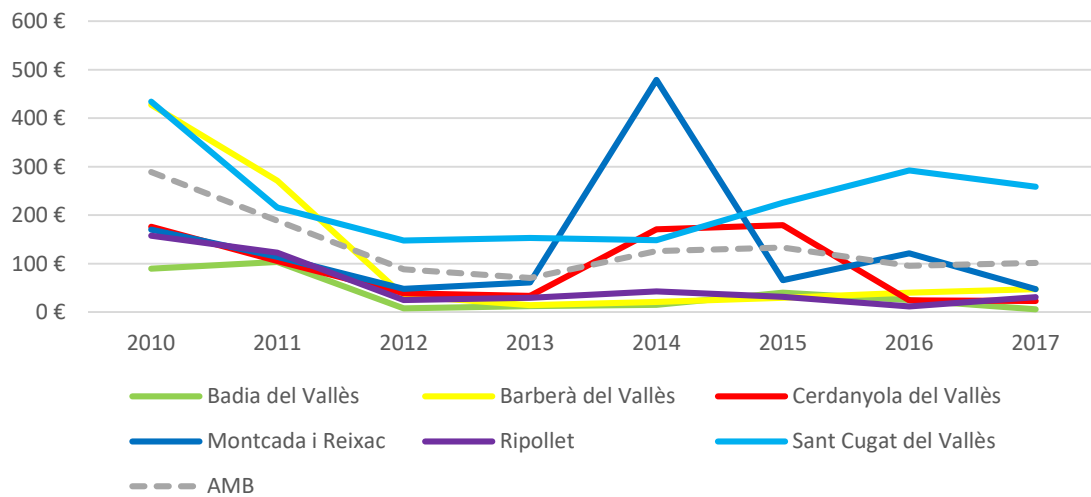
“l’actuació municipal no s’articula en base a evidències ni d’acord amb informació prèviament recopilada, sinó que tendeix a respondre de forma reactiva a les demandes individuals formulades per la ciutadania i els propis responsables polítics” (Diputació de Barcelona, 2016:25)



Indicadors

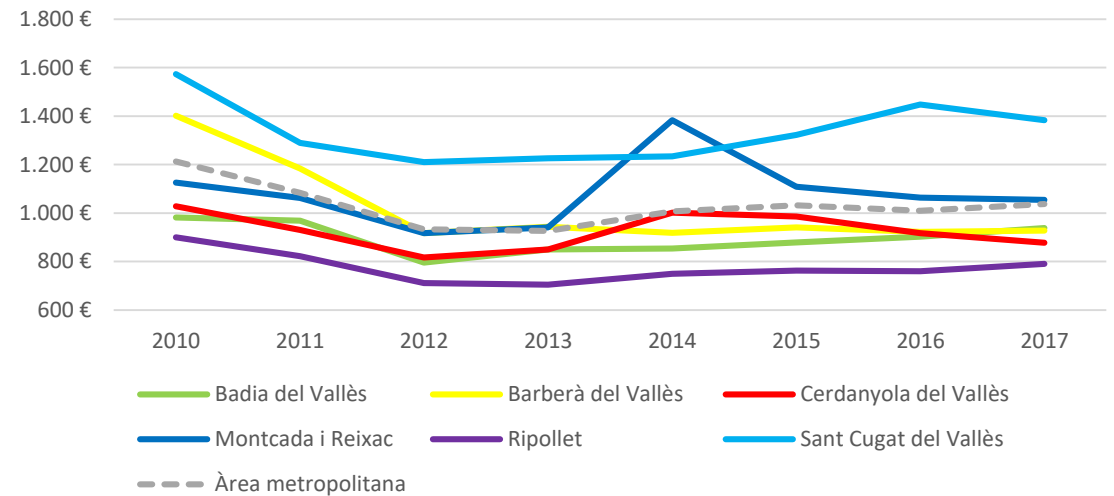
Gestió financera municipal

Inversió total per habitant. Subàmbit metropolità i AMB, 2010-2017.



Font: Elaboració pròpia a partir de Secretaria General de Financiación Autonómica y Local.

Despesa total per habitant. Subàmbit metropolità, 2010-2017.



Font: Elaboració pròpia a partir de Secretaria General de Financiación Autonómica y Local.

Indicadors

Governança i trajectòria institucional

Institucions i participació de l'ajuntament. Cerdanyola del Vallès, 2019.

	Tipologia d'ens	Membres	Participació en els òrgans de govern
UAB	Universitat pública		No té representació als òrgans de la UAB (la representació dels ens locals al Consell Social està pendent de designació)
Parc de Recerca UAB	Fundació	<ul style="list-style-type: none"> UAB CSIC IRTA Sector privat 	Sense participació
Centre Direccional - Parc de l'Alba	Consorti	<ul style="list-style-type: none"> Institut Català del Sòl Cerdanyola del Vallès 	Participat en el 49% per par de l'ajuntament de Cerdanyola del Vallès i el 51% per part de l'INCASOL.
PN Collserola	Consorti	<ul style="list-style-type: none"> Diputació de Barcelona AMB Generalitat de Catalunya 9 municipis 	L'ajuntament compta amb un representant a l'assemblea general.
Parc Tecnològic del Vallès	Societat anònima	<ul style="list-style-type: none"> Consorti de la Zona Franca ACCIÓ 	Sense participació.
Bellaterra	EMD	Barri de Bellaterra	No existeix un òrgan de coordinació formal.
Mancomunitat Cerdanyola-Ripollet-Montcada	Mancomunitat	<ul style="list-style-type: none"> Cerdanyola del Vallès Ripollet Montcada i Reixac 	Membre de govern (presidència, vicepresidència primera i vicepresidència segona), de caràcter rotatiu anual.

Font: Elaboració pròpia.

Tipus d'organitzacions en els quals Cerdanyola del Vallès n'és membre, 2020.

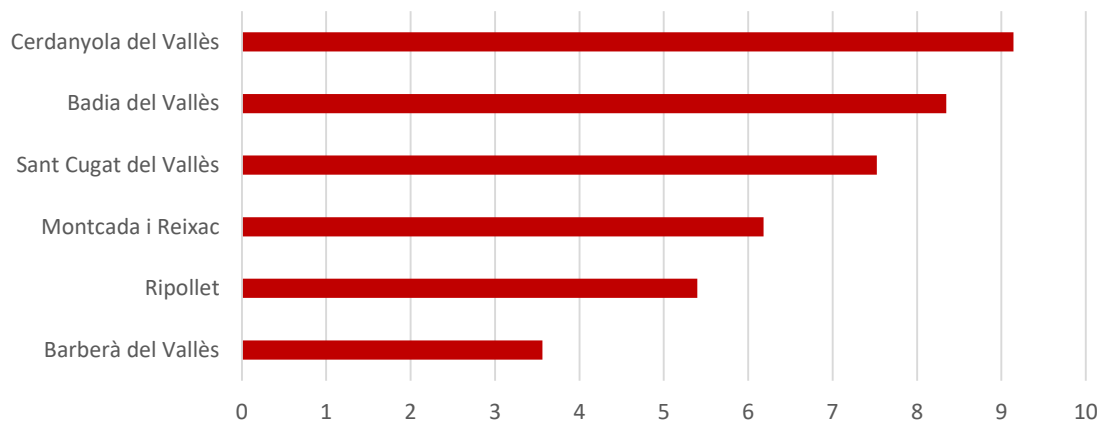
	Tipus d'organització	PN de Collserola	Besòs Tordera	Gestió de Residus del Vallès Occidental	Centre Direccional	AMTU	Municipis i Entitats per l' Aigua Pública	PEMB	Pacte Industrial de la RMB	Xarxa de Municipis per l' ESS	Xarxa de Municipis LGTBI	Cerdanyola-Ripollet-Montcada	Consell Comarcal	Entitat Mun. Descentral. Bellaterra	Total
	Tipus d'organització	C	C	C	C	A	A	A	A	A	A	M	CC	EMD	
Temes	Desenvolupament Econòmic														3
	Urbanisme														1
	Patrimoni natural														2
	Drets														2
	Mobilitat i transport														1
	Planificació estratègica														1
	Gestió de serveis públics														5
	Salut														0
	Educació														0

Font: Elaboració pròpia a partir de document: "Les oportunitats de desenvolupar polítiques conjuntes al territori del Vallesos.Institut Cerdà.

Indicadors

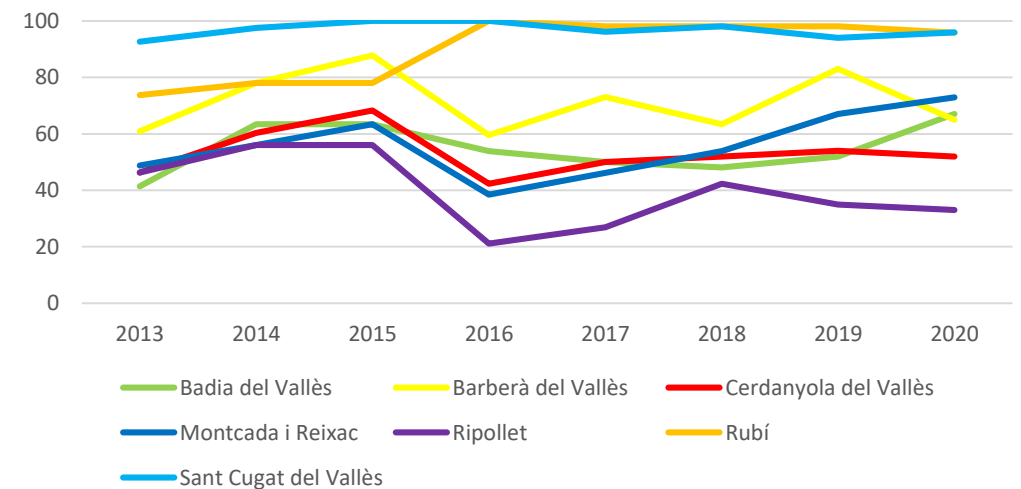
Participació i relacions amb la ciutadania

Taxa d'associacionisme. Subàmbit metropolità, 2019.



Font: Elaboració pròpia a partir de la Guia d'Entitats de la Direcció General de Dret i d'Entitats Jurídiques, Generalitat de Catalunya.

Índex de Transparència. Subàmbit metropolità, 2013-2020



Font: Elaboració pròpia a partir de Mapa InfoParticipa. Laboratori de Periodisme i Comunicació per a la Ciutadania Plural. Universitat Autònoma de Barcelona.

Qüestió focal i temps horitzó

- Com volem que sigui Cerdanyola del Vallès, l'any 2030?



Escenaris possibles

- **Escenari òptim:** proposta d'un escenari fictici on no hi ha febleses ni amenaces en la temàtica concreta, per tant, un escenari "utòpic" on s'han vist realitzades les fortaleeses i oportunitats.
- **Escenari pèssim:** proposta d'un escenari fictici on no hi ha oportunitats ni fortaleeses. Només febleses i amenaces, i sense coordinació per part dels agents implicats.



ESCENARI ÒPTIM

L'ajuntament gestiona la **gran complexitat i densitat institucional**.

L'ajuntament té **presència, pes i capacitat de lideratge** als òrgans de concertació

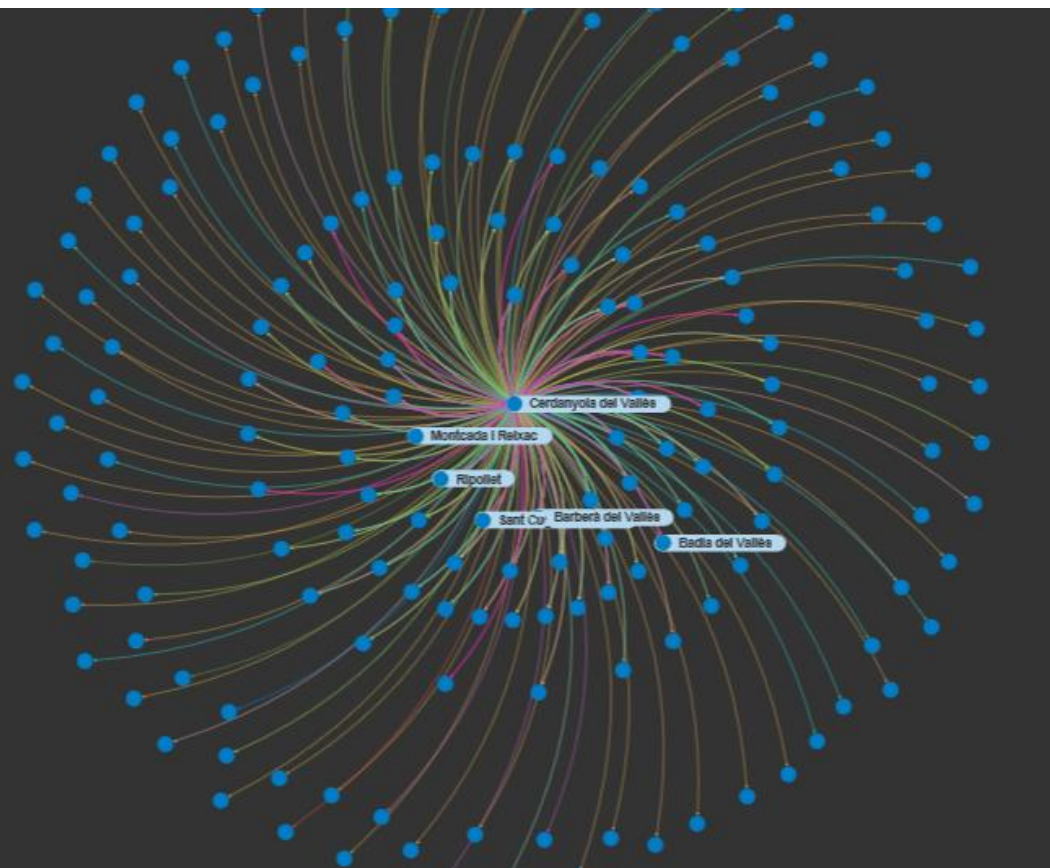
Mecanismes de coordinació estables i xarxes multinivells.

Sistema de participació local dinàmic, inclusiu, innovador.

Gestió directiva municipal amb **visió estratègica a llarg termini**, especialment després de la crisi del coronavirus.

Organigrama municipal innovador i funcional.
Gestió del talent

- Xarxa
- AMTU
- Centre Direccional
- Consell Comarcal del Vallès Occidental
- Consorci Besòs Tordera
- Consorci Catalonia Innovation Triangle
- Consorci del Parc Natural de Collserola
- Consorci per a la Gestió de Residus del ...
- Mancomunitat Cerdanyola-Ripollet-Montcad...
- Pacte Industrial de la Regió Metropolita...
- PEMB
- Xarxa de Municipis LGTBIQ de Catalunya
- Xarxa de Municipis per l'Economia Social...



ESCENARI PÈSSIM

Municipi desbordat en la gestió del terme municipal, particularment després de la crisi del coronavirus

Coordinació amb ens supramunicipals de forma **bilateral i puntual**

Municipi **no té pes, presència ni lideratge** en òrgans de concertació existents

Dèficit de gestió directiva: projectes puntuals, **sense visió estratègica**

Xarxes multinivells actuen de forma **autònoma, independent i descoordinada.**

Participació local: sense cap incidència real en l'agenda política municipal

Bellaterra s'annexiona a Sant Cugat del Vallès

La UAB col.labora més intensament amb Sabadell i Sant Cugat del Vallès.