

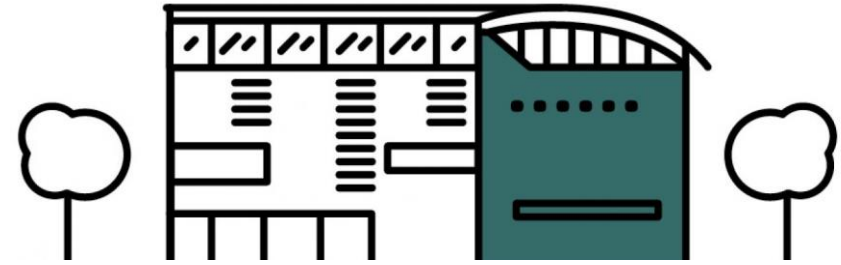


Ajuntament de
Cerdanyola del Vallès



Pla Estratègic de Ciutat

Cerdanyola del Vallès



EIX
SOCIOEDUCATIU I CULTURAL

FASE DE PLANIFICACIÓ ESTRATÈGICA:
PRIMER GRUP DE TREBALL

30 de setembre 2020
18-19:30h



Pla Estratègic de Ciutat

Cerdanyola del Vallès

Agenda

Hora	Activitat	Organització
18:00-18:15	Benvinguda i presentació dels participants	Plenària
18:15-18:20	Explicació de la dinàmica de treball	Plenària
18:20-18:45	Presentació dels principals indicadors de la diagnosi	Plenària
18:45-19:00	Treball individual	Plenària
19:00-19h40	Treball en grups	Subgrups
19:40-20h00	Conclusions del treball i tancament	Plenària

Indicadors- Educació

Dotació d'equipaments educatius bàsics per 1.000 habitants. Subàmbit metropolità, 2018.

Equipaments/1.000 habitants	Badia del Vallès	Barberà del Vallès	Cerdanyola del Vallès	Montcada i Reixac	Ripollet	Sant Cugat del Vallès
Total	0,60	0,55	0,57	0,50	0,25	0,62
Escola bressol	0,15	0,27	0,19	0,15	0,06	0,26
Formació obligatòria i no obligatòria	0,45	0,27	0,38	0,34	0,18	0,35

Font: Elaboració pròpia a partir de Geodatabase d'equipaments de l'Àrea Metropolitana de Barcelona, IERMB 2018.

Indicadors- Cultura

Dotació d'equipaments bàsics de lleure i socials per 1.000 habitants. Subàmbit metropolità, 2018.

Taxa d'equipaments (m ² de sòl/1.000 habitants)	Badia del Vallès	Barberà del Vallès	Cerdanyola del Vallès	Montcada i Reixac	Ripollet	Sant Cugat del Vallès
Total	419,27	363,70	174,68	268,57	107,95	212,76
Lleure cultural		48,48	55,58	62,56	57,31	151,96
Lleure social	419,27	315,21	119,10	206,01	50,63	60,80

Font: Elaboració pròpia a partir de Geodatabase d'equipaments de l'Àrea Metropolitana de Barcelona, IERMB 2018.

Indicadors- Esport

Dotació d'equipaments esportius públics per 1.000 habitants. Subàmbit metropolità, 2018.

Taxa d'equipaments (m ² de sòl/1.000 habitants)	Badia del Vallès	Barberà del Vallès	Cerdanyola del Vallès	Montcada i Reixac	Ripollet	Sant Cugat del Vallès
Total	3.512,31	1.834,28	878,06	884,63	1.033,65	1.371,69
A l'aire lliure	2.734,04	72,90	248,60	358,01	17,01	93,46
Coberts	778,28	104,22	313,58	450,17	144,71	355,19
Mixtes		1.657,16	315,88	76,45	871,93	923,05

Font: Elaboració pròpia a partir de Geodatabase d'equipaments de l'Àrea Metropolitana de Barcelona, IERMB 2018.

**Qüestió focal i
temps horitzó**

**Com volem que sigui Cerdanyola del
Vallès, l'any 2030?**



Escenaris possibles

- **Escenari òptim:** proposta d'un escenari fictici on no hi ha febleses ni amenaces en la temàtica concreta, per tant, un escenari "utòpic" on s'han vist realitzades les fortaleeses i oportunitats.
- **Escenari pèssim:** proposta d'un escenari fictici on no hi ha oportunitats ni fortaleeses. Només febleses i amenaces, i sense coordinació per part dels agents implicats.

ESCENARI ÒPTIM

Considerable pressupost municipal destinat a **cultura**.

Ateneus i centres cívics dinamitzen la participació i el teixit social i cultural

Es compta amb **Pla local cultural** que impulsa patrimoni local

Nombrosos espais **d'oci** (música en viu, cinema)

Increment número **d'equipaments municipals culturals**, especialment arran de la crisi de la COVID-19.

Es torna a disposar de les **sales de cinema**, que han sigut remodelades.

Suport municipal a les **iniciatives esportives**

Ampliació i remodelació d'equipaments esportius

Distribució d'alumnes equilibrada a les escoles

Instruments de planificació locals apunten àmbits **educatius**

Vinculació de les entitats i institucions educatives del municipi amb la **UAB**



ESCENARI PÈSSIM

Manca prioritats
municipal a la **cultura**.

Impuls feble a la
dinamització de la
participació des del
ateneus i centres
culturals

Manca planificació en
l'àmbit cultural

Manca d'equipaments
culturals i esportius
municipals

El cinema segueix
tancat

No hi ha **cap espai de**
música en viu; un
sector que s'ha vist
especialment colpejat
per la pandèmia

Segregació escolar i
estigmatització d'alguns
centres escolars

Pla Educatiu de Ciutat
ha deixat de ser el full
de ruta.

UAB no es vincula amb
entitats educatives del
municipi