



Pla Estratègic de Ciutat

Cerdanyola del Vallès



INSTITUT D'ESTUDIS REGIONALS
I METROPOLITANS DE BARCELONA



Ajuntament de
Cerdanyola del Vallès

FASE DE PLANIFICACIÓ ESTRATÈGICA

Com volem que sigui
Cerdanyola del Vallès
l'any 2030?

AGENDA

- **Antecedents**
Per què un Pla Estratègic?
- **Punt de partida**
Diagnosi estratègica:
Com es va fer?
Quina és la realitat de Cerdanyola del Vallès?
- **Fase actual**
Planificació estratègica:
Estructura i proposta metodològica

ANTECEDENTS

Per què un Pla Estratègic




Instruments de planificació

Tothom està planificant...,
i nosaltres?



Si tu no ho fas, algú ho
farà per tu...



El gran valor de la planificació local: la proximitat i la cooperació

2002-2004: “Projecte de Ciutat de Cerdanyola 21”

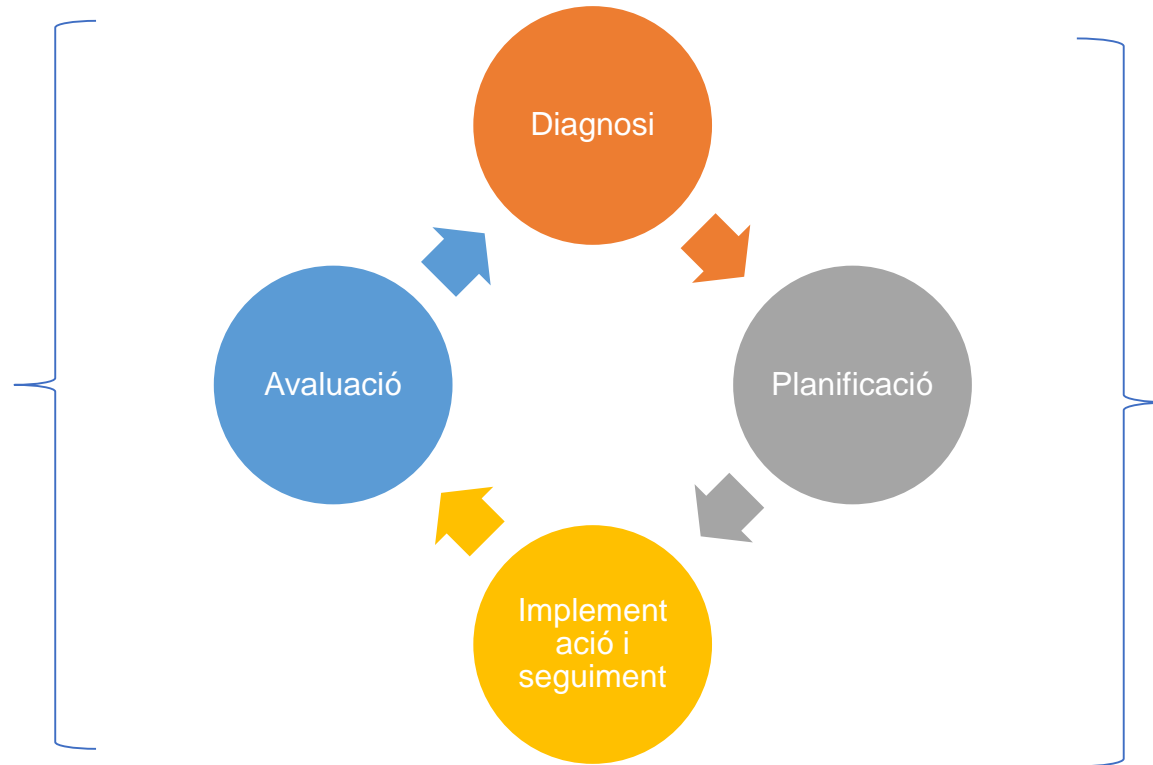
2014: diagnosi del “Pla Estratègic de Cerdanyola del Vallès 2014-2014”

2017: el Ple Municipal aprova impulsar el “Pla Estratègic de Cerdanyola del Vallès”

2019: finalitza la diagnosi estratègica del PEC

Plans estratègics de Cerdanyola del Vallès

Desenvolupament
governança
col.laborativa



Extensió i
enfortiment del
capital
relacional local

Fases d'un pla estratègic

PUNT DE PARTIDA

Diagnosi estratègica



30 entrevistes



5 grups de discussió



55 participants



100 d'indicadors quantitatius recopilats i analitzats



Comparació de Cerdanyola del Vallès amb els seus **municipis veïns**



Anàlisi de documents de política; marc normatiu i instruments de planificació; i governança multinivell

Com es va fer?

ajuntament de cerdanyola 🔍 ✕

“Ciudad dormitorio acogedora, como un pueblo grande.”

“Muy atentos y amables, trabajan muy bien.”

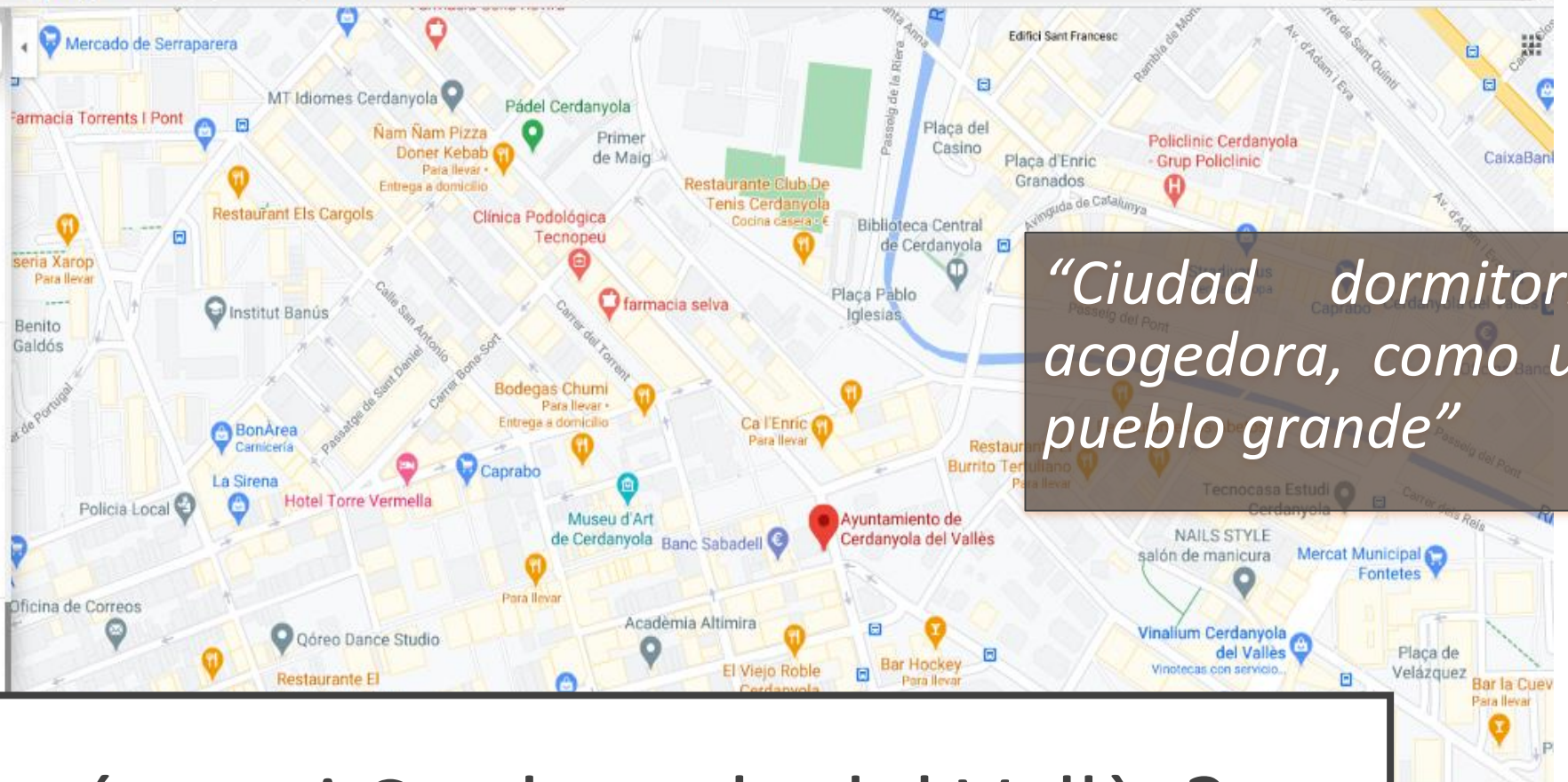
✍ Escribir una opinión

Opiniones 🔍 📄 Ordenar

★★★★★ hace 7 meses
Ciudad dormitorio acogedora, como un pueblo grande.

👍 Me gusta 🔄 Compartir

★★★★★ una s
Todas las personas
reputación.



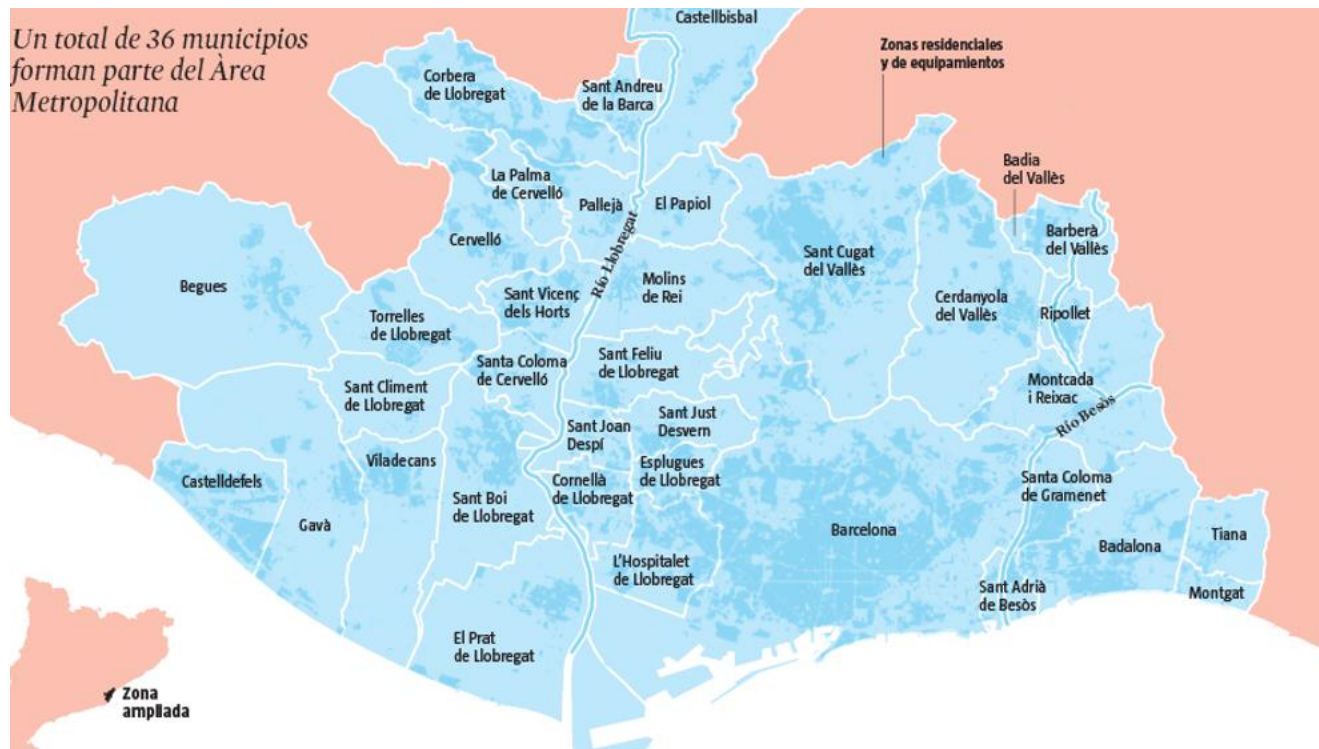
“Ciudad dormitorio acogedora, como un pueblo grande”

Com és avui Cerdanyola del Vallès?

Desenvolupament d'una governança col.laborativa



Planificació i lideratge d'una ciutat metropolitana



Gran complexitat i densitat institucional, però manca...

- **l'aprofitament d'aquests espais:** posar en valor els potents recursos ubicats en el municipi
- **reforçar rol del municipi** en espais de cooperació
- **instruments de cooperació** per abordar sectors com ara mobilitat i transport, educació, salut i habitatge social
- desenvolupament d'instruments de **planificació local**
- procés de **reflexió** i planificació estratègica integral del municipi.

Desenvolupament de pol científic, tecnològic i de coneixement



Imatges: <https://www.uab.cat/>

hub
b30.



UAB
Universitat Autònoma
de Barcelona



PARCDEL'ALBA
CERDANYOLA DEL VALLÈS
BARCELONA / CATALUNYA

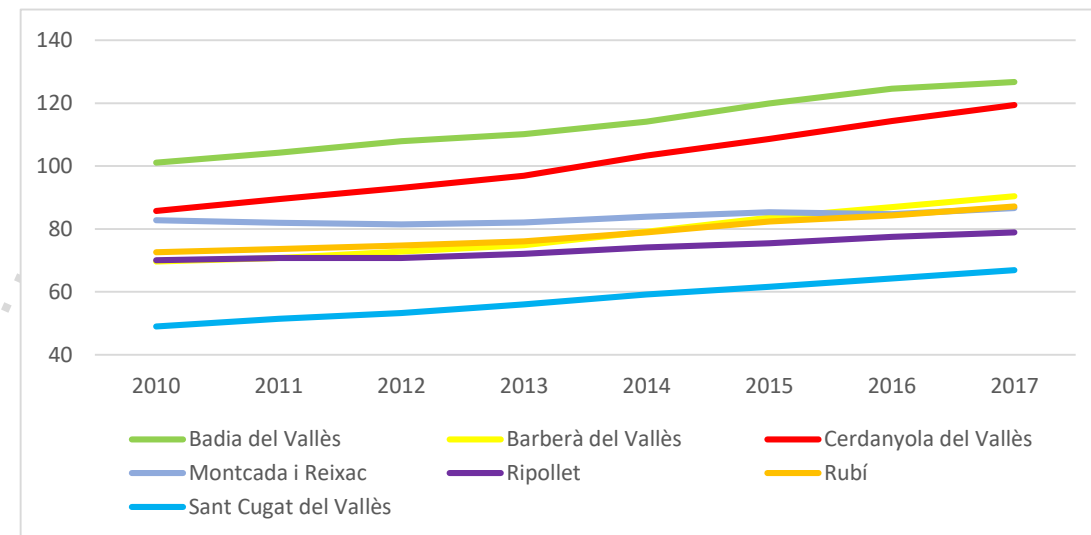
30% de les empreses a Cerdanyola del Vallès són **d'intensitat de coneixement alt**, situant-se com el 2º municipi del subàmbit metropolità, però amb una tendència a la baixa a partir del 2016

Ciutat cohesionada i preparada pel repte demogràfic



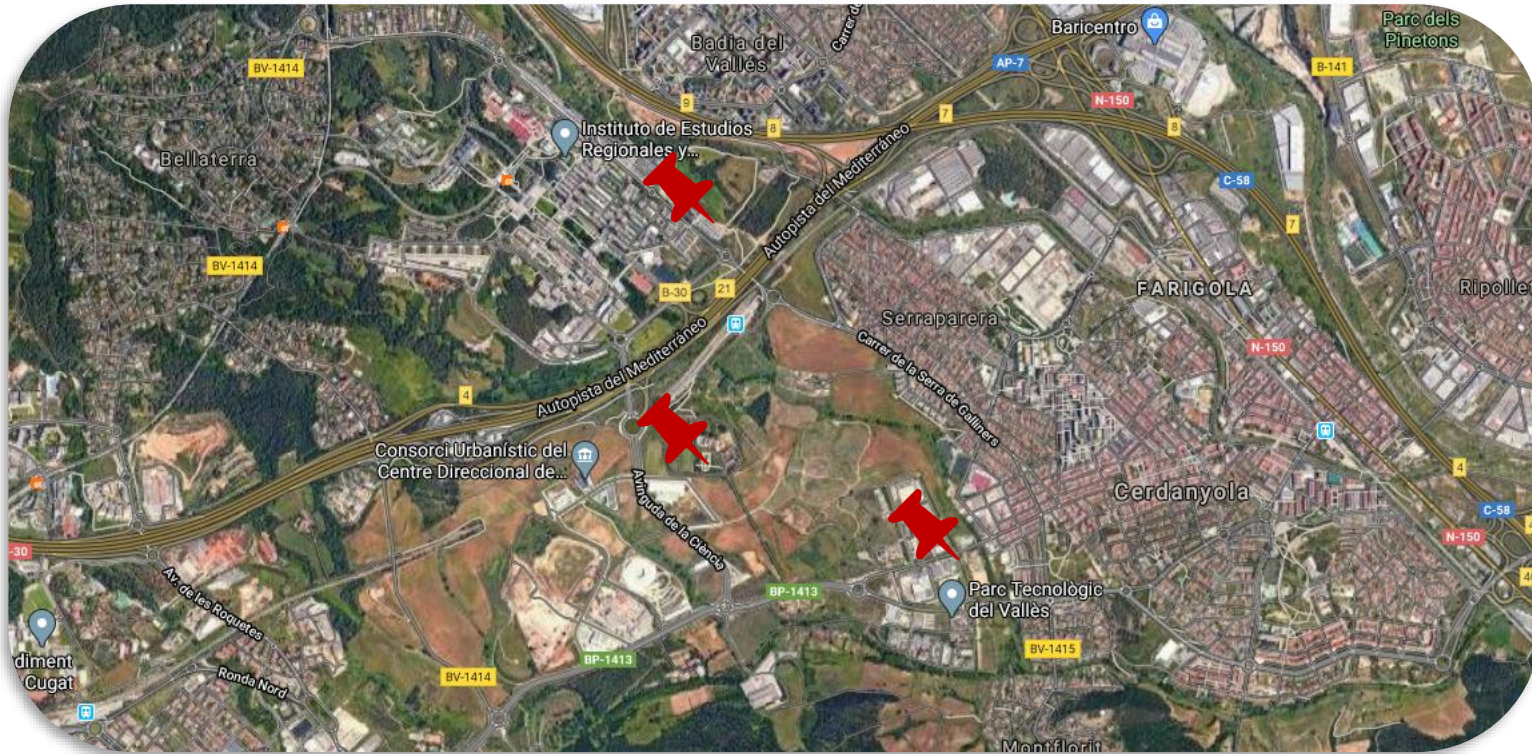
Imatges: Butlletí Riusec

Índex d'envelliment. Municipis del subàmbit metropolità, 2010-2017.



Font: elaboració pròpia a partir d'IDESCAT.

Disseny i gestió urbana sostenible i connectada



Imatge: Google Maps

- ✓ baixa proporció de zones verdes i esportives i manca de manteniment
- ✓ manca de **connectivitat** entre el nucli urbà i elements excèntrics: barreres urbanes o eixos de relació?
- ✓ Manca permeabilitat amb el PNC
- ✓ Dificultats de planificació i urbanització del **Centre Direccional**,
- ✓ **Problema dels abocadors il·legals** en zones boscoses del municipi.
- ✓ Reconversió de **Zones industrials**

Una ciutat amb una gran potencialitat educativa, cultural i esportiva



- UAB
- Manca de distribució equilibrada de l'alumnat
- Pla d'equipaments culturals i esportius

Imatges: Butlletí Riusec

Alguns reptes que ja estan sobre la taula...

- **Governança col.laborativa.**- Consolidar la **visió estratègica** de la ciutat, reforçar el treball transversal i per projectes, involucrar els agents de ciutat; fer el **sistema de participació** més dinàmic i inclusiu.....
- **Un paper més actiu a nivell metropolità** per potenciar **centralitats metropolitanes** amb a partir dels eixos del riu Ripoll i B30, reforçant el lideratge institucional als espais de **governança multinivell**
- **Desenvolupament de pol científic, tecnològic i de coneixement.**-Aprofitar els **potents recursos** ubicats en el municipi relacionats per **posicionar la ciutat** i consolidar el seu **mercat de treball** mantenint una **economia diversificada**
- **Ciutat age-friendly.** Preveure les conseqüències del **procés d'envelliment** i promoure atractius per a la població jove.
- **Disseny i gestió urbana sostenible i connectada.** Garantir la convivència harmoniosa dels **diferents usos de sòl**, garantint les polítiques de **sostenibilitat ambiental i** les de promoció de **mobilitat sostenible tot recosint les diferent parts dels municipi**. Cuidar l'ús i gaudi de l'espai públic i dels espais d'interès comunitari.
- **Equipaments urbans.** Enfortir el **sistema d'equipaments urbans locals**, considerant la situació cultural, educativa i esportiva de la ciutat, com infraestructura que fomenta l'associacionisme i la vida cultural
- **Identitat compartida i de futur.** Impuls a les característiques i trets particulars de la ciutat, que dotin d'un **sentit de ciutat** als cerdanyolencs i cerdanyolenques.
- ...

Documents de la diagnosi

<http://pec.cerdanyola.cat/documentacio>

FASE ACTUAL

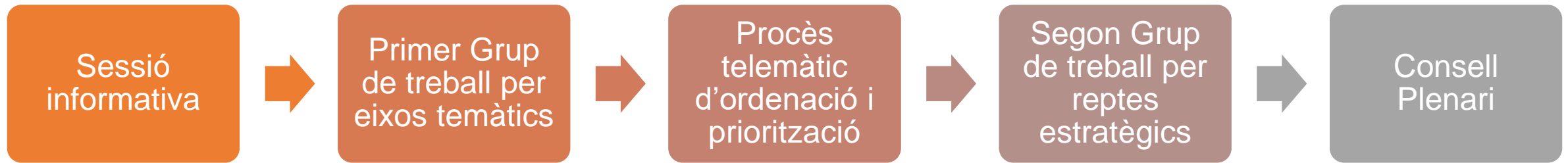
Planificació estratègica

Tot el procés participatiu passa a celebrar-se **virtualment** i, per tant, cal adaptar la metodologia proposada inicialment.



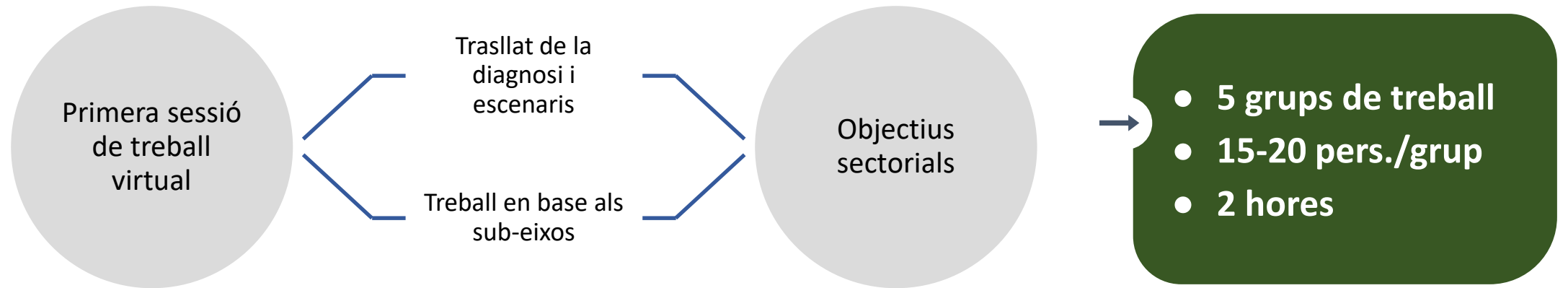
Proposta de planificació

en temps de la Covid-19



Estructura metodològica

Com volem que sigui Cerdanyola l'any 2030?"



Primer grup de treball

Economia i coneixement

- Estructura econòmica del municipi i mercat de treball
- Coneixement i indústria
- Comerç

Governança

- Estructura, organització i gestió financera municipal
- Participació i relacions amb la ciutadania
- Governança territorial

Cohesió social

- Salut i canvi demogràfic
- Ocupació i pobresa
- Feminisme i Lgtbi+
- Habitatge

Territori i sostenibilitat

- Mobilitat
- Sostenibilitat, medi ambient i metabolisme urbà
- Urbanisme i espai públic

Socioeducatiu i cultural

- Educació
- Cultura
- Esports

Eixos i temes



**Economia i
Coneixement**

**28 de setembre
15-16:30**



Cohesió Social

**29 de setembre
18-19:30**



**Socioeducatiu i
cultural**

**30 de setembre
18-19:30**



Governança

**1 d'octubre
18-19:30**



**Territori i
sostenibilitat**

**5 d'octubre
18-19:30**

Cronograma

Dubtes, preguntes..?

Pla Estratègic de Ciutat
Ajuntament de Cerdanyola del Vallès
pec.cerdanyola.cat
pec@cerdanyola.cat